

# COMPARATIVO DE INVENTÁRIO DE MATERIAIS/MAQUINÁRIOS

- Área 03 / 04 / BASE DE OPERAÇÕES;
- 9/12/23 – 12H Antes dos Eventos
- 10/12/23 – 16h – Pós eventos





## ÁREA 03 – 09/12/23 – 12H Antes do evento.

Inventário de  
materiais/maquinários  
próximos a mina M#18







**ÁREA 03 – 10/12/23 16:00**

**Pós evento**

Sem alteração de inventário de materiais/maquinários







## ÁREA 04 Proximidades da M#18 – 09/12/23 12:00h

**Antes do evento.**  
Inventário de materiais/maquinários próximos a mina M#18







## ÁREA 04 Proximidades da M#18 - 10/12/23 16:00

**Perda dos seguintes equipamentos e Materiais próximos a mina M#18**

- ◆ DGPS-20
- ▨ Colunas de Perfuração
- 02 Cabeças de Poços

**SEM PERDA DE INVENTÁRIO DE PRODUTOS QUÍMICOS**







**Base de Operações – 09/12/23 –  
12:00**  
**Antes do evento.**  
Inventário de materiais/maquinários







**Base de Operações –  
10/12/23 – 16:00**

**Pós evento**

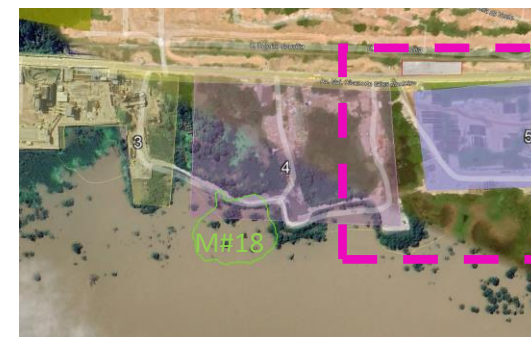
Sem alteração de inventário  
de materiais/maquinários







**ÁREA 04 – 09/12/23**  
**12:00**  
**Antes do evento.**  
Inventário de materiais/maquinários







**ÁREA 04/05 – 10/12/23 16:00  
16:00**

**Pós evento**

Sem alteração de inventário de  
materiais/maquinário

